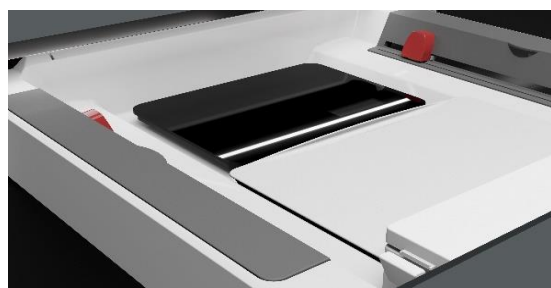
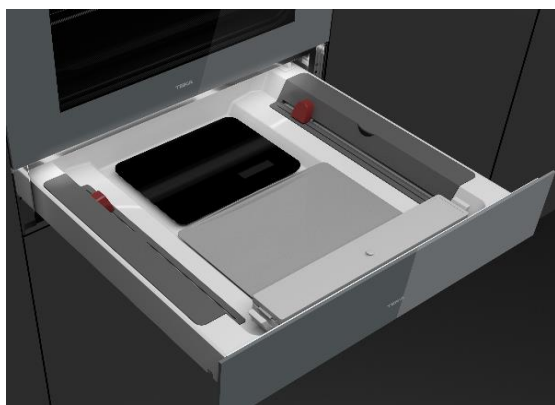
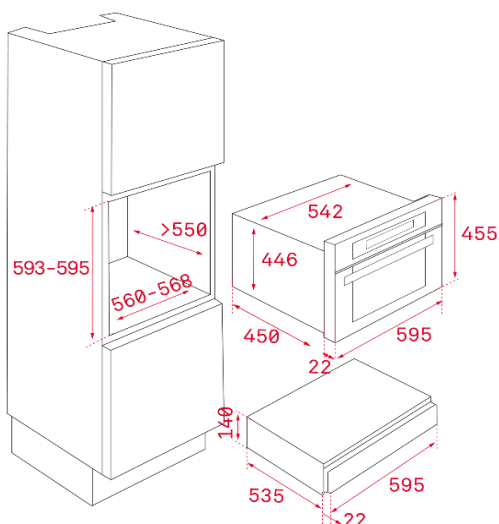


Características gerais



- **Gaveta multiusos - embaladora a vácuo**
- Espaço para guardar acessórios
- Balança de cozinha
- Capa protetora para balança de cozinha
- Suporte para rolo de papel de alumínio
- **Suporte para rolo de película aderente**
- Sistema de abertura push-pull
- Possibilidade de aplicar frontal igual aos móveis de cozinha
- Frente em vidro necessário encomendar em separado*

Desenho técnico



Cor

Código

EAN

	941152 (sem frontal)	8434778008913
• Vidro cinzento	891212* (frontal em vidro)	8434778008500

Dados técnicos

• Classificação energética	-
• Potência máxima total	115 W
• Comprimento do cabo de ligação	110 cm
• Potência	220 / 240 V
• Frequência	50 Hz